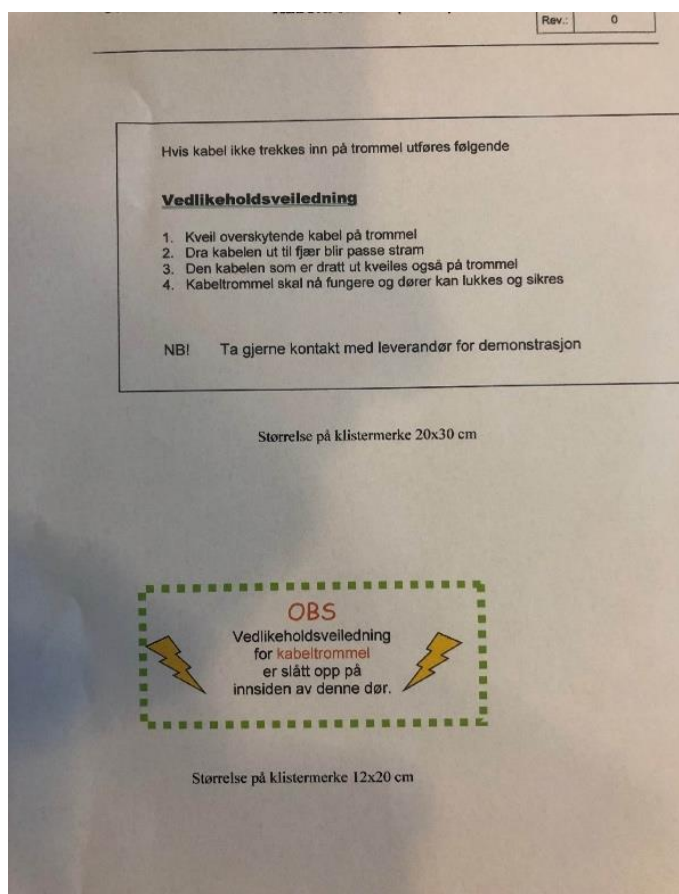




Denne brukerveiledningen er utarbeidet for å veilede brukere av FR containere om hvordan enheten skal kontrolleres, brukes og hvordan kabeltrommel skal driftes.





## Brukerkontroll og teknisk mottakskontroll

1. Før du tar lastbærere i bruk, skal du utføre brukerkontroll i henhold til Nog116 sjekkliste «Brukerkontroll lastbærere».

Herunder også kontrollere lastbærere ved teknisk mottakskontroll og spesielt i forhold til «Kontroller at det ikke ligger løse gjenstander på-, i- eller under lastbæreren.

I de tilfeller kroppshøyden kommer i konflikt med arbeidshøyden under kontroll og bruk, anbefales det at det benyttes kompenserende hjelpeutstyr, som flytrapp m/rekkverk eller tilsvarende.



## Innkveiling av kabel

2. Kabel skal ikke henge på utsiden av containere under forflytning og transport.





3.	<p>Start med å åpne døren til maskinrommet.</p> <p>Om nødvendig, klipp plomberingen.</p>	
4.	<p>Bruk egnet og godkjent trapp for tilkomst.</p> <p>Kveil manuelt inn kabelen på trommelen.</p>	







<p>5.</p>	<p>Dra deretter ut kabelen til fjæren blir passelig stram.</p>	
<p>6.</p>	<p>Kveil så inn kabelen manuelt på trommelen.</p>	





<p>7.</p>	<p>Nå er kabelen kveilet inn på trommelen og fjæren er oppstrammet.</p>	
<p>8.</p>	<p>Maskinrommet lukkes og dør sikres med kjetting og karabinkrok. Konteineren er nå klar til forflytning eller transport.</p>	
<p>9.</p>	<p>Når enheten kommer til land må ny plombering monteres av Swire.</p>	



**Brukerveiledning (utover kontroll av lastbærere og innkveiling av kabel)**

10. 1. Plugg i støpsel og vri rundt slik at støpselet går i lås.



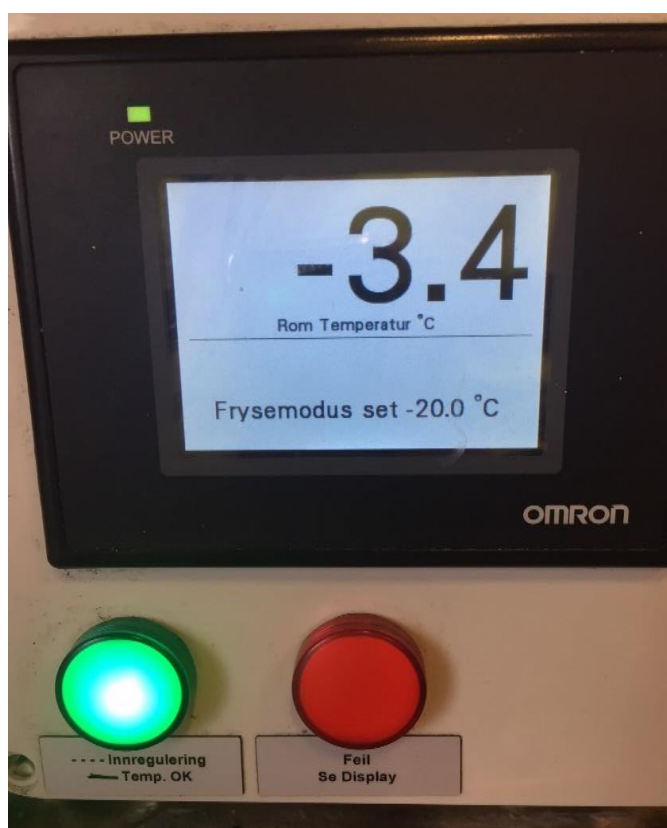
2. Åpne containerdør og velg modus. (Kjøl/Frys eller stop)







3. Display på baksiden blinker grønt frem til valgt modus har riktig temperatur. Den skal lyse grønt når temperaturen er riktig.



4. Bruksanvisning er hengt opp i containeren. Det er 2 forskjellige display med tilhørende bruksanvisninger.



5. Ved feil kontaktes leietaker som igjen kontakter eier av containeren.

6. Reperasjoner /justeringer skal kun utføres av autorisert personell.